



เอกสารนำเสนองานตรวจวัด

เรารับผิดชอบต่อสิ่งแวดล้อมด้วยการตรวจวัดที่เที่ยงตรง



บริษัท เอ็นวิลแล็บ จำกัด
ENVILAB CO.,LTD

536 Soi Bangkhae7, Bangkhae, Bangkok 10160, Thailand. Tel. 02-802-3577 Fax. 02-802-3773

E-mail : info@evltesting.com <http://www.evltesting.com>



SCOPE OF Team



Company Profile

บริษัท นีดีส ซัพพลาย อินสตรูमेंท์ จำกัด และบริษัท เจ็ทไอแอล จำกัด เริ่มเปิดดำเนินการเมื่อวันที่ 29 ตุลาคม 2541 ซึ่งดำเนินธุรกิจแบบครบวงจรด้านสิ่งแวดล้อม นำเข้าและจำหน่าย แลให้เช่าเครื่องมือ รวมถึงงานบริการตรวจวัดคุณภาพสิ่งแวดล้อม มาเป็นเวลา 20 ปี เราภูมิใจที่จะเป็นองค์กรชั้นนำที่ทำงานด้านสิ่งแวดล้อมโดยมุ่งเน้นคุณภาพบริการที่เป็นเลิศ

เรานำเข้าเพื่อจำหน่าย และให้เช่า ให้คำปรึกษา และบริการหลังการขาย เครื่องมือตรวจวัด ทางด้านสิ่งแวดล้อม อาทิเช่น เสียง แสง ความร้อน ก๊าซ และฝุ่นละออง ในนามบริษัท นีดีส ซัพพลาย แอนด์ เซอร์วิส จำกัด **เราบริการตรวจวัด ให้คำปรึกษา แก้ปัญหา ตรวจติดตามมาตรการสิ่งแวดล้อม (EIA) และทำรายงานพลส่งหน่วยงานราชการ งานตรวจวัดสิ่งแวดล้อม ขึ้นทะเบียนตรวจวัดกับกรมโรงงานอุตสาหกรรม เลขที่ ว.118 เราได้รับการรับรองมาตรฐาน ISO 17025 เลขที่ 0526 พร้อมทั้งทำงานตามมาตรฐานสากล**

ในนาม บริษัท เจ็ทไอแอล จำกัด

เรามีความพร้อมด้านเครื่องมือตรวจวัด เราตรวจวัดตามหลักวิชาการ มีการสอบเทียบเครื่องมือทุกเครื่อง ทั้งก่อนตรวจวัดหรือตามระยะการสอบเทียบรายเดือนหรือรายปี ทั้งการสอบเทียบภายใน และภายนอก อาทิเช่น มาตรฐาน กรมวิทยาศาสตร์บริการ หรือ หน่วยงานเอกชน ที่มีมาตรฐาน ISO 17025

เรามีความพร้อมด้านบุคลากรและทีมงานด้านสิ่งแวดล้อม

ทั้งทางด้านเครื่องมือตรวจวัด การดูแลรักษาเครื่องมือ ด้านเก็บตัวอย่าง ด้านวิเคราะห์ และรายงานผลตรวจวัด



WE ARE TEAM



GO TOGETHER



Scope of CEMS Mobile Unit



CEMS Mobile Unit

SYSTEM Include

- NOx Analyzer Model 42i HL THERMO Electric.,USA
- SO2 Analyzer Model 43i HL THERMO Electric.,USA
- CO₂/O₂ Analyzer Model T803 API.,USA
- CO Analyzer Model T300M API., USA

Reference Method

NOx Analyzer	Chemiluminescence Method
SO2 Analyzer	UV Absortion Method
CO Analyzer	NDIR Method
CO2 Analyzer	NDIR Method
Oxygen Analyzer	Paramagnetic Method

Measurement Range

NOx Analyzer	0-10,20,50,100,200,500,1000,5000 ppm
SO2 Analyzer	0-10,20,50,100,200,500,1000,5000 ppm
CO Analyzer	0-100 ppm to 1000 ppm
CO2 Analyzer	0-1% to 0-20%
Oxygen Analyzer	0-1% to 0-100%



SCOPE OF Work

Scope of VOCs Testing

การตรวจวัดคุณภาพอากาศในปล่องระบายแบบต่อเนื่อง ด้วยระบบ FTIR

- ตรวจวัดแบบต่อเนื่องรายนาที
- แสดงผลตรวจวัดทันที real-time monitor
- ตามมาตรฐานการตรวจวัด Method US-EPA
- ตรวจวัดได้ทั้งในกลุ่ม HCl HF ตามมาตรฐานเตาเผาขยะและ ซีเมนต์
- ตรวจวัดในกลุ่ม VOC ในโรงงานปิโตรเคมี



Parameter ที่สามารถตรวจวัดได้ดังนี้

Compound Name	Formula	Range
Water	H ₂ O	0-25 % Vol
Oxygen	O ₂	0-25 % Vol
Carbon dioxide	CO ₂	0-20 % Vol
Carbon monoxide	CO	0-10000 ppm
Nitrous oxide	N ₂ O	0-500 ppm
Nitrogen monoxide	NO	0-500 ppm
Nitrogen dioxide	NO ₂	0-500 ppm
Sulfur dioxide	SO ₂	0-500 ppm
Ammonia	NH ₃	0-100 ppm
Hydrogen chloride	HCl	0-100 ppm
Hydrogen fluoride	HF	0-50 ppm
Methane	CH ₄	0-100 ppm
Ethane	C ₂ H ₆	0-100 ppm
Ethylene (Ethane)	C ₂ H ₄	0-100 ppm
n-Propane	C ₃ H ₈	0-100 ppm
n-Hexane	C ₆ H ₁₄	0-100 ppm
Formaldehyde	CH ₂ O	0-50 ppm
Toluene	C ₆ H ₅ CH ₃	0-50 ppm
Styrene	C ₆ H ₅ CH=CH ₂	0-50 ppm



SCOPE OF Work



Scope of Source Testing

บริการตรวจวัดคุณภาพอากาศในปล่องระบาย (Stack Monitoring)

ตรวจวัดฝุ่นละอองรวม (Total Suspended Particulate: TSP, ปริมาณก๊าซซัลเฟอร์ไดออกไซด์ (SO_2), ปริมาณก๊าซคาร์บอนมอนอกไซด์ (CO), ปริมาณก๊าซออกไซด์ของไนโตรเจน (NO_x), ค่าความทึบแสง (Opacity) และสารตะกั่วอื่น ๆ รวมถึง โลหะหนัก ตามมาตรฐาน US EPA Method



ตรวจวัดคุณภาพก๊าซในปล่องระบาย (Portable Gas Testing)

ตรวจวัดปริมาณก๊าซในปล่องระบาย ก๊าซออกซิเจน ซัลเฟอร์ไดออกไซด์ (SO_2), ปริมาณก๊าซคาร์บอนมอนอกไซด์ (CO), ปริมาณก๊าซออกไซด์ของไนโตรเจน (NO_x), อุณหภูมิ และ ความเร็วลมในปล่องระบาย ด้วยวิธี Electrochemical Sensor ซึ่งได้รับ การขึ้นทะเบียนตรวจวัด เลขที่ ว.118

ลูกตำราบพลตรวจวัด ทันทีเพื่อ นำผลไปใช้ในเชิงการ
แก้ปัญหา

อุปกรณ์การสอบเทียบ ความถูกต้องตามมาตรฐาน
วิธีการตรวจวัด





SCOPE OF Work



Scope of Air Quality Monitor

ตรวจวัดคุณภาพอากาศในบรรยากาศทั่วไป (Ambient Quality Monitor)

ตรวจวัดฝุ่นละอองรวม (Total Suspended Particulate : TSP), ฝุ่นขนาดเล็กต่ำกว่า 10 ไมครอน (PM-10), ฝุ่นขนาดเล็กต่ำกว่า 2.5 ไมครอน (PM-2.5), ระดับความดังของเสียง / เสียงรบกวน (Leq 24 hr.), ปริมาณก๊าซซัลเฟอร์ไดออกไซด์ (SO₂), ปริมาณก๊าซคาร์บอนมอนอกไซด์ (CO), ปริมาณก๊าซซอกไซด์ของไนโตรเจน (NO_x), ปริมาณก๊าซในกลุ่มไฮโดรคาร์บอน (THC), ปริมาณก๊าซโอโซน (O₃), ความเร็วและทิศทางของลม (อุตุนิยมวิทยา), ความชื้นสัมพัทธ์ ๕๕%



บริการการตรวจวัดเสียงรบกวน และเสียงรอบโรงงาน

ตรวจวัดระดับเสียงเป็นค่าเฉลี่ย (Leq : 5, 10, 30 นาที, 1, 8, 24 ชั่วโมง) ตรวจวัดเป็นระดับเสียงสูงสุด (Lmax) ตรวจวัดเป็น เปอร์เซ็นไทล์ของระดับเสียง (L5, L10, L50, L90, L95) และตรวจวัดเป็น ระดับเสียงในเวลากลางวันและกลางคืน (Ldn) ในช่วงระยะเวลาการตรวจวัด 24 ชั่วโมง ติขรายงานผลการตรวจวัดระดับเสียงจากการบันทึก ค่าในมาตรฐานระดับเสียง

ตรวจวัดเสียงรบกวน ตามมาตรฐานการตรวจวัด ในกรณีเรื่องร้องเรียนผลกระทบจากเสียงดัง





SCOPE OF Work



Scope of workplace

การตรวจวัดระดับเสียงในสถานประกอบการ

ตรวจวัดระดับเสียงเป็นค่าเฉลี่ย (Leq : 8 ชั่วโมง) ตรวจวัดเสียงสะสมชนิดติดตัวบุคคล
Noise dosimeter ตามมาตรฐานตรวจวัดของกระทรวงแรงงานและตุ้มตรงสวัสดิการ



การตรวจวัดแสงสว่างในสถานประกอบการ

การตรวจวัดแสงสว่างในสถานประกอบการ โดยใช้เครื่องมือตรวจวัดความเข้มแสง เรียกว่า
ลักซ์มิเตอร์ มีหน่วยที่ใช้วัด คือ ลักซ์ ภายในเครื่องมือจะมีเซลล์เป็นตัวรับแสงสว่างแล้วแปลค่าเป็น
แรงดันไฟฟ้า





Scope of workplace

SCOPE OF Work

ตรวจวัดดัชนีความร้อน

การตรวจวัดความร้อนในสถานประกอบการ เพื่อให้รู้ถึงปริมาณความร้อนที่เกิดจากกระบวนการผลิตหรือเกิดการการปฏิบัติงานมีผลอาจก่อให้เกิดอันตรายต่อผู้ปฏิบัติงานได้ การตรวจวัดทำได้โดยใช้เครื่องวัดแบบกระเปาะเปียกและโกลบ (Wet Bulb Globe Thermometer : WBGT) สำหรับตรวจวัดหาอุณหภูมิ ความชื้น และการแผ่รังสีความร้อน และประเมินความร้อนโดยใช้ดัชนีความดัน (Heat Stress) ซึ่งเป็นผลจากสิ่งแวดล้อมและทางกายภาพที่อาจเกิดอันตรายต่อร่างกายได้



บริการตรวจวัดแรงสั่นสะเทือน

การตรวจวัดแรงสั่นสะเทือนเนื่องจากการก่อสร้าง การตอกเสาเข็ม แรงสั่นสะเทือนที่เกิดจากการทำงานของเครื่องจักร การระเบิดเหมือง แรงสั่นสะเทือนที่มีผลกระทบต่อ บุคคล เช่นการนับโพรมิทิลฟัท การเจาะถนน





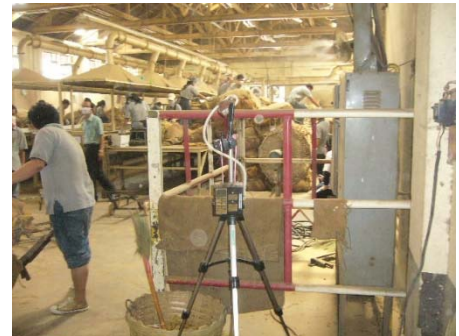
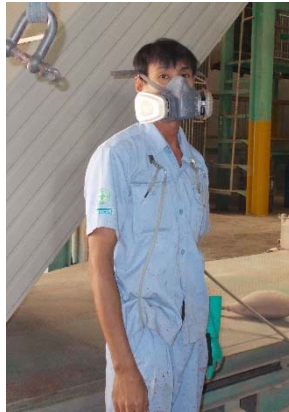
SCOPE OF Work



Scope of Dust

การตรวจวัดฝุ่นละอองและสารเคมีในพื้นที่การทำงาน

ตรวจวัดและวิเคราะห์ฝุ่นละออง สารเคมี ตามมาตรฐานการตรวจวัด NIOSH หรือ OSHA โดยการเก็บตัวอย่างมาวิเคราะห์ในห้องปฏิบัติการ ด้วยอุปกรณ์เก็บตัวอย่างพร้อมอุปกรณ์สอบเทียบความถูกต้องที่ได้มาตรฐาน



การตรวจวัดฝุ่นละอองด้วยระบบตัวเลบติจิตอล

ตรวจวัดฝุ่นละอองด้วยระบบตัวเลบติจิตอล ด้วยระบบการกระเจิงของแสง Light Scattering แสดงผลตรวจวัดทันที ด้วยระบบตัวเลบ สามารถตรวจวัดฝุ่นละอองขนาด 1, 2.5, 10 ไมครอน และ ฝุ่นรวม TSP มีทั้งแบบเคลื่อนย้าย และ ตรวจวัดระยะยาว





Scope of Indoor Air Quality

SCOPE OF Work

การบริการตรวจวัด Indoor Air Quality IAQ

การตรวจวัดคุณภาพอากาศภายในอาคาร (Indoor Air Quality) ตามมาตรฐานคุณภาพอากาศประเทศไทย หรือช่วงทอง ตรวจวัดอุณหภูมิ ความชื้น ฟุ้งละออง สาร VOC CO CO2 และ เชื้อแบคทีเรียในอากาศ



การตรวจพื้นที่อับอากาศ (confine space)

การตรวจวัดสถานที่อับอากาศ และควบคุมการทำงาน พร้อมอุปกรณ์ เต็มอากาศ และชุดช่วยหรือกรณีเกิดเหตุ พนักงานควบคุมผ่านการฝึกอบรม พร้อมใบรับรองประกอบ





SCOPE OF Work

Scope of Engine Test

การตรวจวัดควันดำ ควันขาว จากท่อไอเสียรถยนต์



การตรวจวัดความถี่เสียงการขนถ่ายวัสดุของท่าเรือ



การตรวจวัดระดับเสียงดังพร้อมจอแสดงผล
กรณีการร้องเรียนเสียงดังจากการก่อสร้าง
ตรวจวัดแรงสั่นสะเทือนพร้อมจอแสดงผล และ
สัญญาณเตือนสำหรับงานฟ้าผ่าวัง
แรงสั่นสะเทือนจากการตกเสาเข็ม





SCOPE OF Work



Scope of EIA Monitor

ตรวจติดตามคุณภาพสิ่งแวดล้อม งานก่อนสร้างอาคารสูง ช่วงงานเสาเข็ม และฐานราก และช่วงก่อสร้าง ตามมาตรการตรวจวัด EIA APPROVE



- ตรวจวัดเสียง แรงสั่นสะเทือน ฝุ่น ก๊าซและคุณภาพน้ำ
- เก็บข้อมูลตรวจวัดวิเคราะห์จริง ตามมาตรฐานการตรวจวัด
- เก็บข้อมูลมากกว่า 90 %
- ตรวจคุณภาพการเก็บตัวอย่างด้วยระบบ GPS

สอบเทียบเครื่องทุกเครื่อง ภาพแสดงสอบเทียบเครื่องเก็บตัวอย่าง



ภาพแสดงการสอบเทียบเครื่องวัดเสียง





Scope of water Analysis

SCOPE OF Work

ตรวจวัดและวิเคราะห์คุณภาพน้ำ

- คุณภาพน้ำประปา น้ำดื่ม น้ำบริโภค สระว่ายน้ำ
- คุณภาพน้ำทิ้ง น้ำเสีย
- คุณภาพน้ำใต้ดิน น้ำบาดาล น้ำทะเล





Laboratory and Report

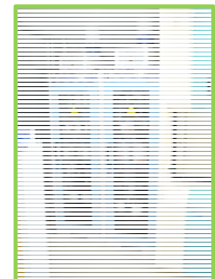
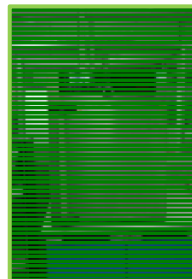
Laboratory

ห้องปฏิบัติการวิเคราะห์

บริษัท เอ็นโวลูบ จำกัด ได้รับการอนุมัติการขึ้นทะเบียนห้องปฏิบัติการวิเคราะห์เอกชนเลขที่ ๖-118 จากกรมโรงงานอุตสาหกรรม ซึ่งกำลังพัฒนาเพื่อก้าวเข้าสู่ระบบ ISO/IEC 17025 และยังได้รับใบ อนุญาตรับรองรายงานการตรวจวัด และวิเคราะห์สภาพแวดล้อมในการทำงาน เลขที่ รสส. 004-9/0719 ตามกระทรวงกำหนดมาตรฐานนโยบายการบริหารและจัดการด้านความปลอดภัยอาชีวอนามัย และสภาพแวดล้อมในการทำงาน



นอกจากนี้เรายังมี พูผู้เชี่ยวชาญทางด้านการวิเคราะห์ มีทักษะความรู้ ความสามารถและประสบการณ์มากมาย และเครื่องมือวิเคราะห์ที่ทันสมัยและได้รับมาตรฐาน และกำลังพัฒนาอย่างต่อเนื่อง



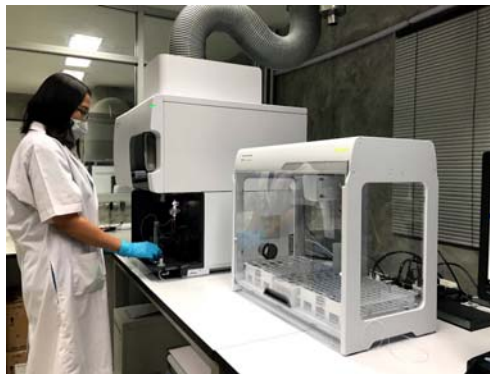


Laboratory and Report

Laboratory

ห้องปฏิบัติการวิเคราะห์

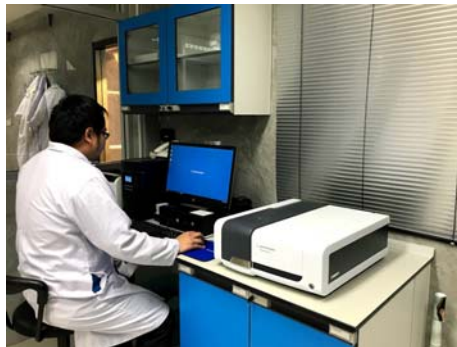
บริษัท เอ็นวีเอเลียม จำกัด ได้ร่วมกับ Agilent Technologies พัฒนาขอบข่ายการวิเคราะห์เพิ่มขึ้น เราได้เพิ่ม เครื่องมือวิเคราะห์ GC-FID ซึ่งสามารถวิเคราะห์ กลุ่มสาร VOCs ทั้งในปล่องระบายและสถานประกอบการ และ เครื่อง ICP-OES สำหรับวิเคราะห์ สารกลุ่มโลหะหนัก ซึ่งสามารถวิเคราะห์ได้ทั้งในน้ำและ อากาศ รวมถึง เครื่อง UV-Vis Spectrophotometer เพื่อตอบสนองงานวิเคราะห์ที่หลากหลายและเที่ยงตรงยิ่งขึ้น



เครื่อง ICP-OES
Model 5110 ICP-OES
Agilent Technologies



เครื่อง GC-FID
Model 7693
Agilent Technologies



เครื่อง UV-Vis
Model Cary 60
Agilent Technologies



Laboratory and Report

Report

นอกจากนี้ทางบริษัท เวิลด์เว็บบ์ จำกัด ยังมีเจ้าหน้าที่ ที่มีประสบการณ์ในการจัดทำเล่มรายงาน ไม่ว่าจะเป็นในส่วนของการรายงานผล ส่วนงานของมาตรการ ทำงานด้วยความรวดเร็ว ถูกต้อง ใฝ่ใจลูกค้า พร้อมรับผลการตรวจวัดภายใน 30 วัน หลังจากวันที่ตรวจวัด



REPORT

รูปแบบ Analysis Report





Certificate

CERTIFICATE

ทะเบียนห้องปฏิบัติการวิเคราะห์ ว-118

กระทรวงสาธารณสุข
กรมวิทยาศาสตร์การแพทย์
เลขที่ทะเบียนห้องปฏิบัติการวิเคราะห์ ว-118

วันที่ ๒๕ ธันวาคม ๒๕๖๓

มี ๒๕ รายการ

ลำดับ	ชื่อห้องปฏิบัติการวิเคราะห์	วิธีการวิเคราะห์
๑	๑.๑	๑.๑.๑
๑	๑.๒	๑.๒.๑
๑	๑.๓	๑.๓.๑
๑	๑.๔	๑.๔.๑
๑	๑.๕	๑.๕.๑
๑	๑.๖	๑.๖.๑
๑	๑.๗	๑.๗.๑
๑	๑.๘	๑.๘.๑
๑	๑.๙	๑.๙.๑
๑	๑.๑๐	๑.๑๐.๑
๑	๑.๑๑	๑.๑๑.๑
๑	๑.๑๒	๑.๑๒.๑
๑	๑.๑๓	๑.๑๓.๑
๑	๑.๑๔	๑.๑๔.๑
๑	๑.๑๕	๑.๑๕.๑
๑	๑.๑๖	๑.๑๖.๑
๑	๑.๑๗	๑.๑๗.๑
๑	๑.๑๘	๑.๑๘.๑
๑	๑.๑๙	๑.๑๙.๑
๑	๑.๒๐	๑.๒๐.๑
๑	๑.๒๑	๑.๒๑.๑
๑	๑.๒๒	๑.๒๒.๑
๑	๑.๒๓	๑.๒๓.๑
๑	๑.๒๔	๑.๒๔.๑
๑	๑.๒๕	๑.๒๕.๑

กระทรวงสาธารณสุข
กรมวิทยาศาสตร์การแพทย์
เลขที่ทะเบียนห้องปฏิบัติการวิเคราะห์ ว-118

วันที่ ๒๕ ธันวาคม ๒๕๖๓

มี ๒๕ รายการ

๑.๑๑

๑.๑๒

๑.๑๓

๑.๑๔

๑.๑๕

๑.๑๖

๑.๑๗

๑.๑๘

๑.๑๙

๑.๒๐

๑.๒๑

๑.๒๒

๑.๒๓

๑.๒๔

๑.๒๕

กระทรวงสาธารณสุข
กรมวิทยาศาสตร์การแพทย์
เลขที่ทะเบียนห้องปฏิบัติการวิเคราะห์ ว-118

วันที่ ๒๕ ธันวาคม ๒๕๖๓

มี ๒๕ รายการ

ลำดับ	ชื่อห้องปฏิบัติการวิเคราะห์	วิธีการวิเคราะห์
๑	๑.๑	๑.๑.๑
๑	๑.๒	๑.๒.๑
๑	๑.๓	๑.๓.๑
๑	๑.๔	๑.๔.๑
๑	๑.๕	๑.๕.๑
๑	๑.๖	๑.๖.๑
๑	๑.๗	๑.๗.๑
๑	๑.๘	๑.๘.๑
๑	๑.๙	๑.๙.๑
๑	๑.๑๐	๑.๑๐.๑
๑	๑.๑๑	๑.๑๑.๑
๑	๑.๑๒	๑.๑๒.๑
๑	๑.๑๓	๑.๑๓.๑
๑	๑.๑๔	๑.๑๔.๑
๑	๑.๑๕	๑.๑๕.๑
๑	๑.๑๖	๑.๑๖.๑
๑	๑.๑๗	๑.๑๗.๑
๑	๑.๑๘	๑.๑๘.๑
๑	๑.๑๙	๑.๑๙.๑
๑	๑.๒๐	๑.๒๐.๑
๑	๑.๒๑	๑.๒๑.๑
๑	๑.๒๒	๑.๒๒.๑
๑	๑.๒๓	๑.๒๓.๑
๑	๑.๒๔	๑.๒๔.๑
๑	๑.๒๕	๑.๒๕.๑

กระทรวงสาธารณสุข
กรมวิทยาศาสตร์การแพทย์
เลขที่ทะเบียนห้องปฏิบัติการวิเคราะห์ ว-118

วันที่ ๒๕ ธันวาคม ๒๕๖๓

มี ๒๕ รายการ

๑.๑๑

๑.๑๒

๑.๑๓

๑.๑๔

๑.๑๕

๑.๑๖

๑.๑๗

๑.๑๘

๑.๑๙

๑.๒๐

๑.๒๑

๑.๒๒

๑.๒๓

๑.๒๔

๑.๒๕





Certificate

หนังสือรับรองผู้ที่สามารถรับรองรายงานการตรวจวัดและวิเคราะห์สภาวะการทำงาน (แบบ สส.๒)

CERTIFICATE

แบบ รสส. ๒



เลขที่ ๑๒๐/๒๕๕๙

กรมสวัสดิการและคุ้มครองแรงงาน
ถนนมิตรไมตรี เขตดินแดง
กรุงเทพมหานคร ๑๐๔๐๐

หนังสือฉบับนี้ให้ไว้เพื่อรับรองว่านายติเรก จันเรือง เลขประจำตัวประชาชนเลขที่ ๓๐๒๒ ๐๑๒๔๐ ๘๑ ๑ เลขทะเบียน รสส. ๐๐๔-๕๗/๐๗๑๙ เป็นผู้ที่สามารถรับรองรายงานการตรวจวัดและวิเคราะห์สภาวะการทำงานตามกฎกระทรวงกำหนดมาตรฐานในการบริหารและการจัดการสภาพแวดล้อมในการทำงานเกี่ยวกับความร้อน แสงสว่าง และเสียง พ.ศ. ๒๕๕๙ ลงวันที่ ๑๖ กุมภาพันธ์ พ.ศ. ๒๕๕๙ หมวด ๕ ข้อ ๑๖ ซึ่งมีผลใช้บังคับตั้งแต่วันถัดจากวันประกาศในราชกิจจานุเบกษา และสภาพแวดล้อมในการทำงาน พ.ศ. ๒๕๕๙ มาตรา ๑๕ ลงวันที่ ๑๘ ตุลาคม พ.ศ. ๒๕๕๙ ตั้งแต่วันที่ ๑๗ ตุลาคม พ.ศ. ๒๕๖๐

วันที่ ๒๑ กันยายน พ.ศ. ๒๕๕๙


(นายอำนาจ ภูระหงษ์)
ผู้อำนวยการสำนัก ปฏิบัติหน้าที่
ผู้อำนวยการกองความปลอดภัยแรงงาน




(นายติเรก จันเรือง)

สำเนาถูกต้อง

.....
(นายติเรก จันเรือง)



LIST OF REFERENCE

List of Reference



ผลงานตรวจวัดคุณภาพสิ่งแวดล้อมโครงการโรงไฟฟ้า



- โรงไฟฟ้าพระนครใต้
- โรงไฟฟ้าวังน้อย
- โรงไฟฟ้าจะนะ



ผลงานตรวจวัดโรงงานน้ำตาล

- กลุ่มโรงงานน้ำตาลพินาย
- กลุ่มโรงงานน้ำตาล:ตรบุรี
- กลุ่มโรงงานน้ำตาลบ้านไร่
- กลุ่มโรงงานน้ำตาลมิตรเกษตร
- กลุ่มโรงงานน้ำตาลท่าแพงเพชร



ผลงานตรวจวัดโรงงานกำจัดขยะ: ชีวมวล

- กลุ่มโรงงาน Advance Power Conversion
- กลุ่มโรงงาน Advance Clean Power



ผลงานตรวจวัดคุณภาพสิ่งแวดล้อมตามมาตรฐานโครงการ EIA กลุ่มงานก่อสร้างอาคารสูง



ไทยโพลีคอนส์
Thai Polycons





CONTACT



อาดิตย์ วิทย์ประภาสรัตน์
กรรมการผู้จัดการ

T: 081-613-7665 E: ad@evltesting.com



สุหิย์ วิทย์ประภาสรัตน์
ผู้จัดการฝ่ายการเงิน และบัญชี

T: 089-922-4060 E: sunee@neediss.com



เสาวลักษณ์ จิตรารักษ์
ผู้จัดการฝ่ายห้องปฏิบัติการและงานวิเคราะห์

T: 081-661-0141 E: sl@evltesting.com



ปริญช์ พิพิธกฤตกุล
การตลาด งานโครงการ

T: 063-205-9341 E: ph@evltesting.com



เมื่องหมณ์ ทองอ่ำ
การตลาด งานโรงงานอุตสาหกรรม

T: 063-205-9344 E: mn@evltesting.com



ทองนีย์ ศรีวิมล
วางแผนงานและติดตามงานตรวจวัด

T: 063-205-9346 E: to@evltesting.com



กมลศรี คำชื่น
ประสานงานลูกค้า เล่มรายงานตรวจวัด

T: 063-205-9345 E: job@evltesting.com